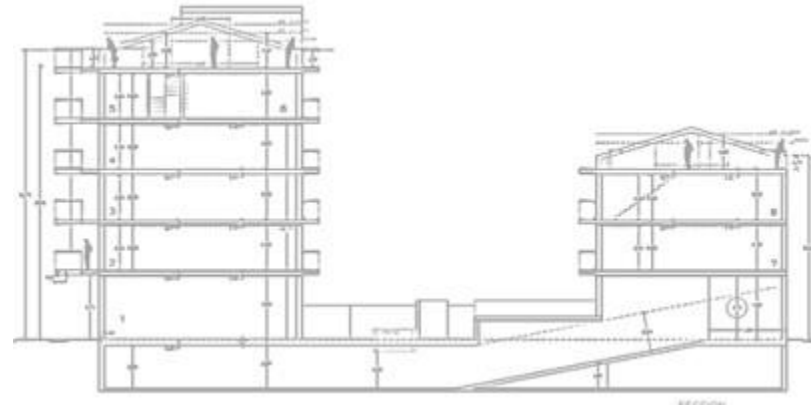


#investingindreams



PFC 40

***PROMOCIÓN
FERROCARRILS***

Cornellà

Urbiglobal Group nos complace presentar una nueva promoción inmobiliaria.

La promoción se compone de dos edificios con 8 viviendas, plazas de garajes y trasteros, así como una fantástica zona comunitaria con piscina.

El edificio 1 en Paseo Ferrocarrils Catalans, compuesto por una planta baja y 5 plantas adicionales. En total 6 viviendas, incluido un Ático Dúplex magnífico con terrazas impresionantes y una planta baja con jardín privado. Todas las viviendas se componen de 4 habitaciones con dos baños y terrazas enormes exceptuando el apartamento de la planta cuarta que se compone de una habitación y 1 baño.

El edificio 2 con acceso por la calle Barcelona, está compuesto por un piso con una terraza amplia y un ático dúplex con terrazas enormes.

El acceso de la rampa a los garajes y trasteros será por calle Barcelona. Dispondrá de 8 plazas de garaje y 8 trasteros.

Activos con una gran demanda. Ofrecemos un producto con una demanda muy importante: VIVIENDAS DE 4 HABITACIONES.

Zona muy buena. La Promoción se encuentra en un barrio muy bueno, al lado del popular centro comercial Splau y del campo de futbol del Español, con múltiples instalaciones deportivas, con colegios, supermercados de varias compañías, comercios y restaurantes de todo tipo y además está a 2 minutos andando de la Estación de Metro con conexión directa con Barcelona.












Cornellà de Llobregat es el municipio más poblado del Bajo Llobregat con 88 592 habitantes, sus factores principales son su proximidad a la ciudad de Barcelona, el ser un territorio de paso (así como toda la comarca del Bajo Llobregat) de las vías de entrada y salida de la capital de Cataluña. Cornellà de Llobregat es una de las poblaciones de Barcelona mejor comunicadas gracias a su ubicación estratégica cerca de las principales vías de entrada a la capital y de grandes infraestructuras como el aeropuerto y el puerto de Barcelona.

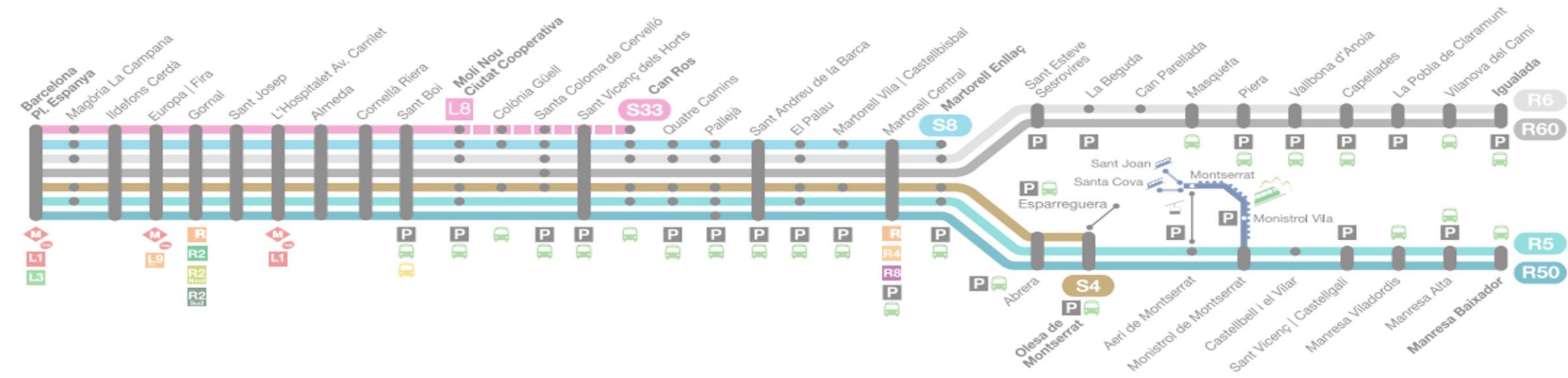
En los últimos treinta años, se ha racionalizado la expansión urbanística y se han hecho llegar los servicios y equipamientos a toda la población. Han nacido tres grandes zonas verdes, los parques de Can Mercader, de la Infanta y de la Ribera. Hoy el tejido económico de Cornellà está mucho más equilibrado, acoge numerosas empresas de logística y vinculadas a la nueva economía, como los parques empresariales World Trade Center Almeda Park o Cityparc,. se han creado grandes y modernos equipamientos como el Parc Esportiu Llobregat o el Citilab y el nuevo Estadio de Cornellà, el RCD Espanyol y el centro comercial Splau justo al lado del estadio.

En el barrio de la Riera donde se encuentra nuestra promoción, hay muchísimas instalaciones deportivas, clubs de tenis, pádel fútbol, atletismo, Rugby entre otros. También hay zonas verdes con huertos públicos.

Puedes encontrar todo tipo de bares y restaurantes y las tiendas comerciales mas reconocidas

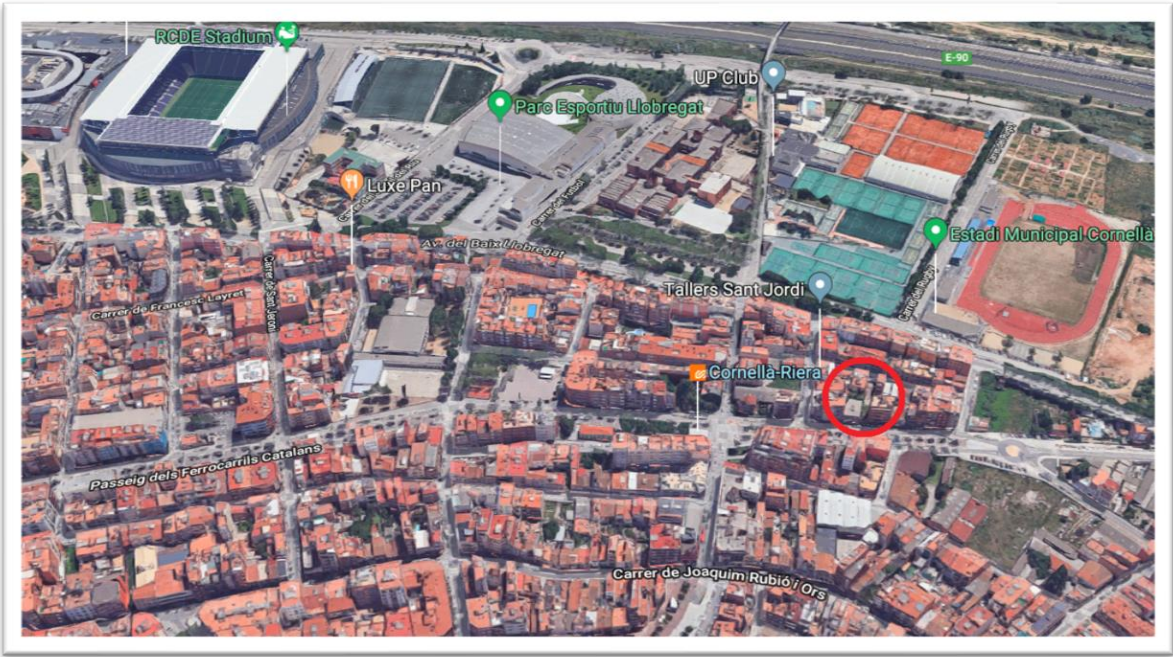
La Promoción Ferrocarrils está justo en frente de la parada de Ferrocarrils Catalanes de la Riera, con 7 líneas distintas. Múltiples paradas de autobuses urbanas e interurbanas. El centro comercial Splau a 5 min andando donde puedes encontrar todo lo que puedas imaginar. Tiene supermercados, farmacias, comercios, escuelas y todo lo que una familia pueda necesitar a pie de calle. Y si eres un deportista, tienes todos los clubs de diferentes modalidades deportivas al lado de casa.

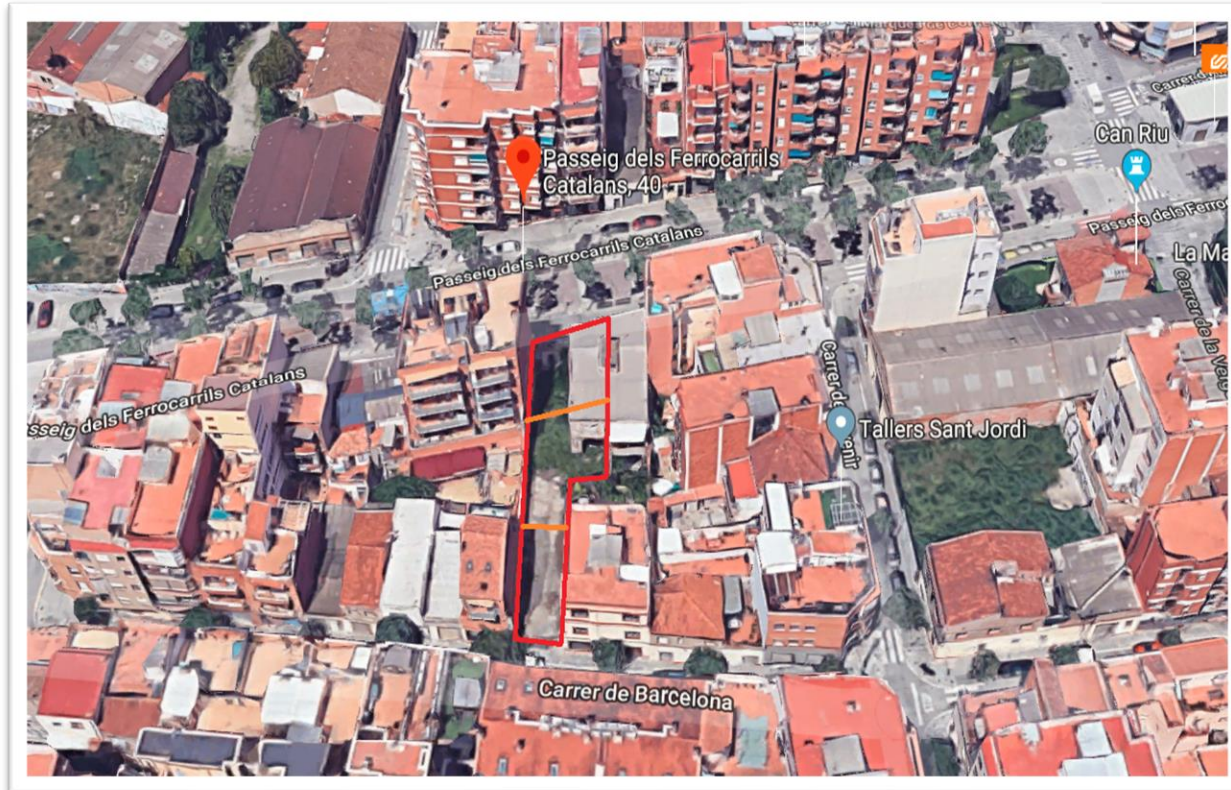
-  Autobús Urbano, parada a 2 min andando
-  Autobús Interurbano, parada a 2 min andando
-  Estación de FGC de la Riera , a 1 min andando.
-  RENFE, línea ferroviaria de Cercanías de Cataluña a 9 min andando
-  TAXI, paradas a 1 minuto andando
-  Ayuntamiento a 6 min andando
-  Autopista a 1 min en coche



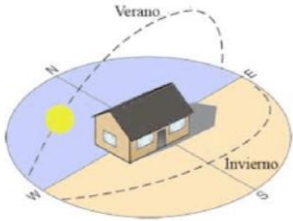
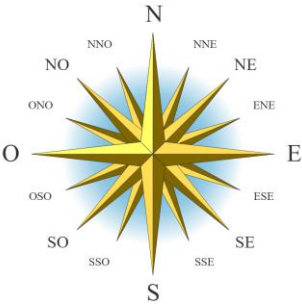
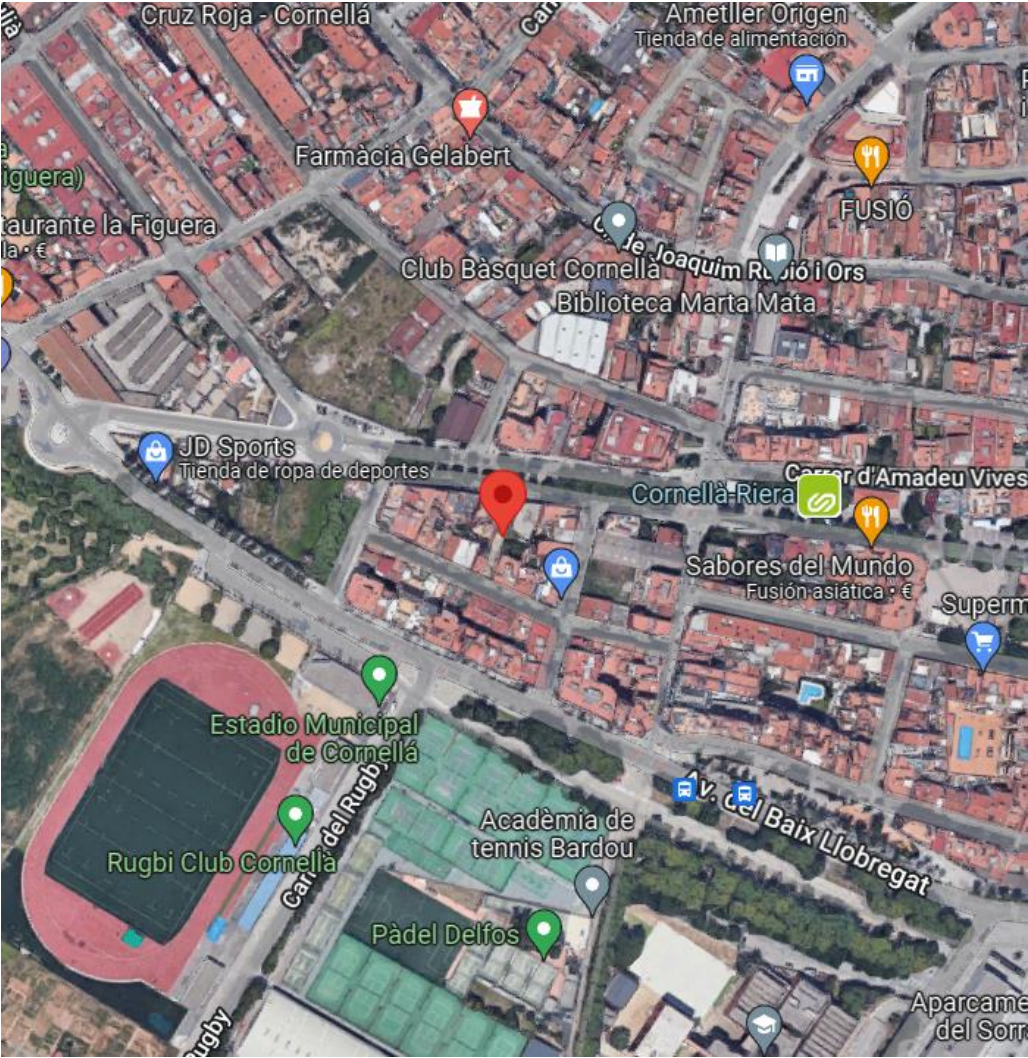
Proyecto	Edificación Viviendas
Localidad	Cornellá
Barrio	Riera
Calle	Pº. Ferrocarrils Catalans / Calle Barcelona
Nº de inmueble	40-42 / 16

Superficie	837,87 M2 Aprox. + Terrazas
Nº de Plantas	Edificio 1: PB + 4 plantas + Altíll Edificio 2: 2 Plantas + Altíll
Unidades Registrales	2 PB + 4 Viviendas + 2 Dúplex
Calificación Urbanística	13B
Otros	Garajes, Trasteros y Zona Comunitaria con Piscina





Fachada Passeig Ferrocarrils Catalans Nor Noreste (NNE)



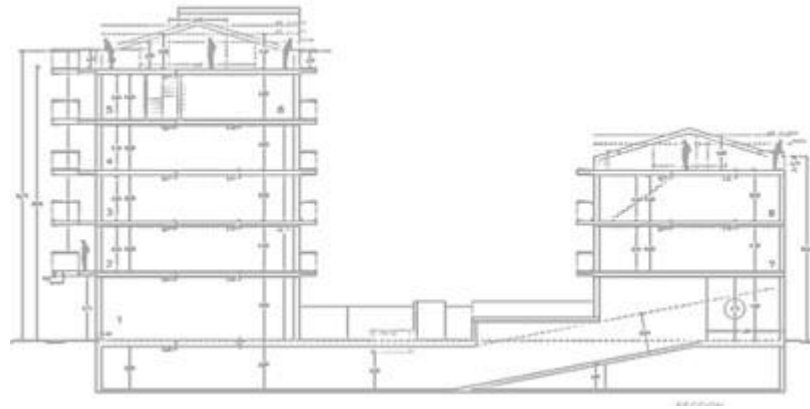
Fachada calle Barcelona Sur-Suroeste (SSO)

#investingindreams



URBIGLOBAL

Investing in Dreams

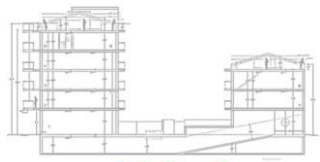


PFC 40

RENDERS
&
PLANOS COMERCIALES

Promoción Ferrocarrils

#investingindreams



PFC 40

PROMOCIÓN
FERROCARRILS
Cornellà

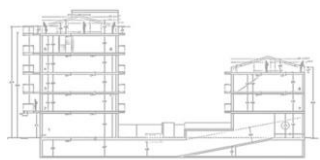
*FACHADA
PRINCIPAL*



 **URBIGLOBAL**
Investing in Dreams

Esta imagen representa una idea aproximada de la finalización del proyecto, en ningún caso es una imagen real ni vinculante al contrato de compra

#investingindreams



PFC 40

PROMOCIÓN
FERROCARRILS
Cornellà

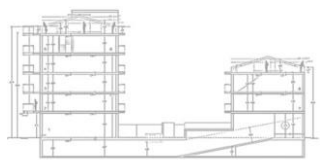
**ZONA
COMUNITARIA**

 **URBIGLOBAL**
Investing in Dreams



Esta imagen representa una idea aproximada de la finalización del proyecto, en ningún caso es una imagen real ni vinculante al contrato de compra

#investingindreams



PFC 40

PROMOCIÓN
FERROCARRILS
Cornellà

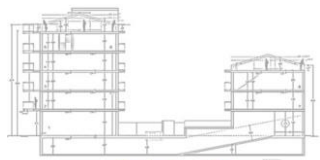
*SALÓN
COMEDOR*

 **URBIGLOBAL**
Investing in Dreams



Esta imagen representa una idea aproximada de la finalización del proyecto, en ningún caso es una imagen real ni vinculante al contrato de compra

#investingindreams



PFC 40

PROMOCIÓN
FERROCARRILS
Cornellà

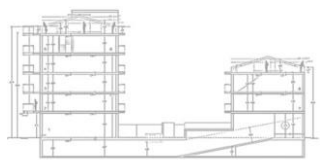
COCINA
COMEDOR

 **URBIGLOBAL**
Investing in Dreams



Esta imagen representa una idea aproximada de la finalización del proyecto, en ningún caso es una imagen real ni vinculante al contrato de compra

#investingindreams



PFC 40

PROMOCIÓN
FERROCARRILS
Cornellà

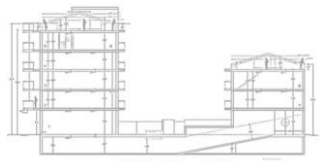
HABITACIÓN SUITE

 **URBIGLOBAL**
Investing in Dreams



Esta imagen representa una idea aproximada de la finalización del proyecto, en ningún caso es una imagen real ni vinculante al contrato de compra

#investingindreams



PFC 40

PROMOCIÓN
FERROCARRILS
Cornellà

BAÑO

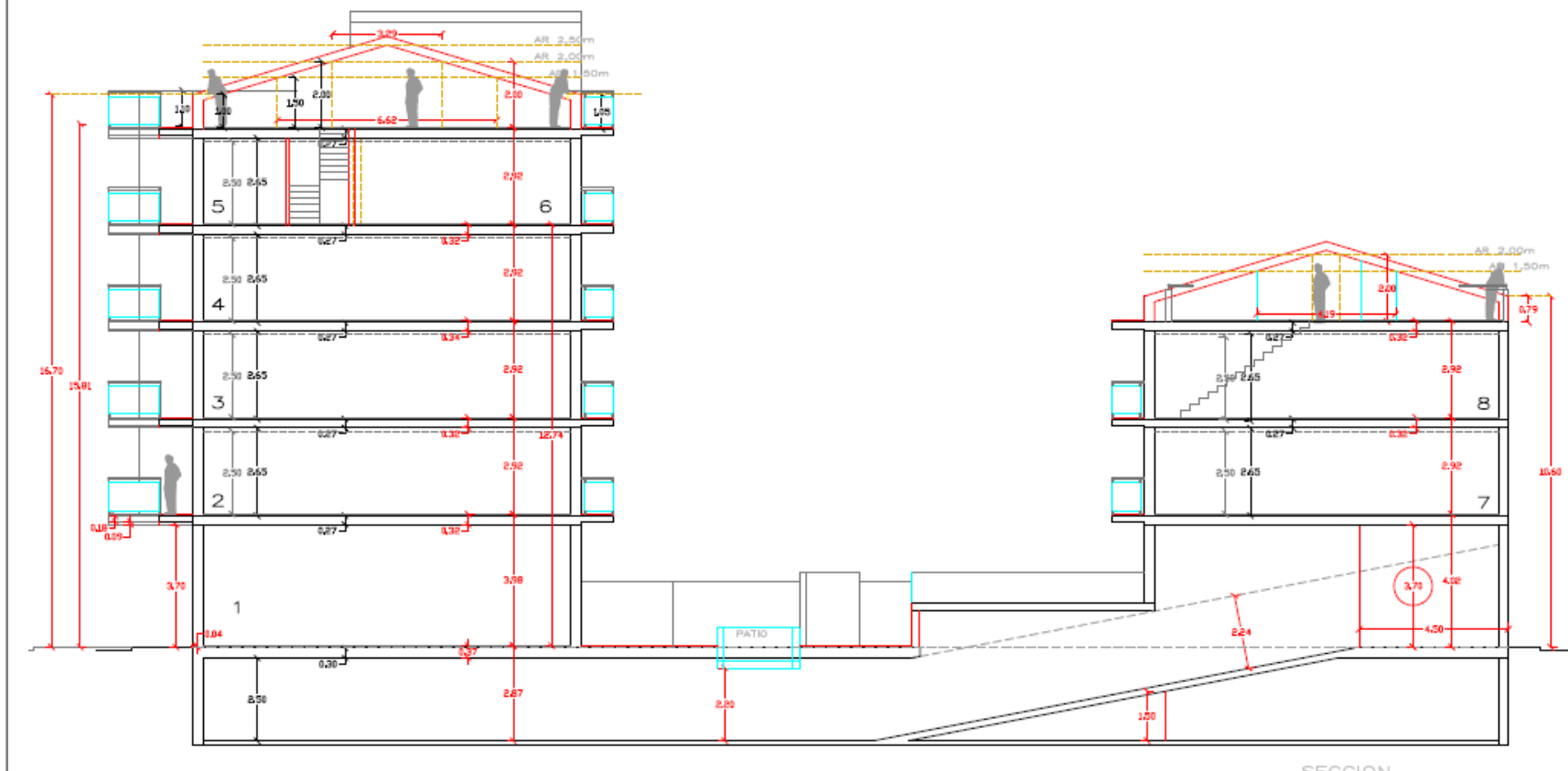
 **URBIGLOBAL**
Investing in Dreams



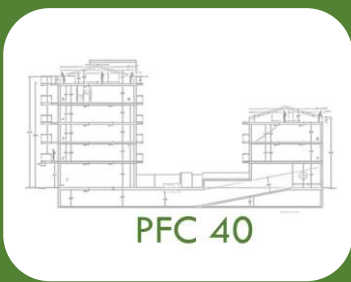
Esta imagen representa una idea aproximada de la finalización del proyecto, en ningún caso es una imagen real ni vinculante al contrato de compra

PROMOCIÓ
FERROCARRILS
Cornellà

ALZADO



Toda la información exigida por la Ley del Derecho a la Vivienda, que no está incluida en esta publicidad, se encuentra a disposición del interesado en nuestras oficinas centrales.

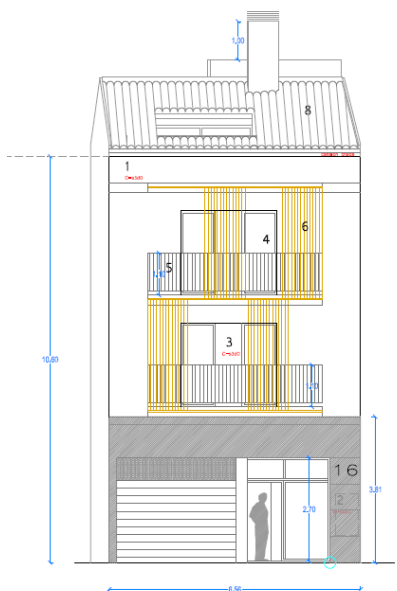


PROMOCIÓ
FERROCARRILS
Cornellà

FACHADAS



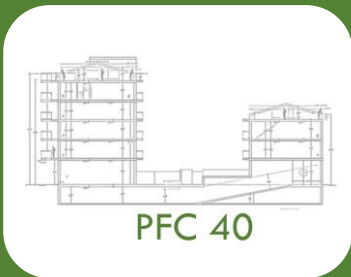
Paseo Ferrocarrils Catalans



Calle Barcelona

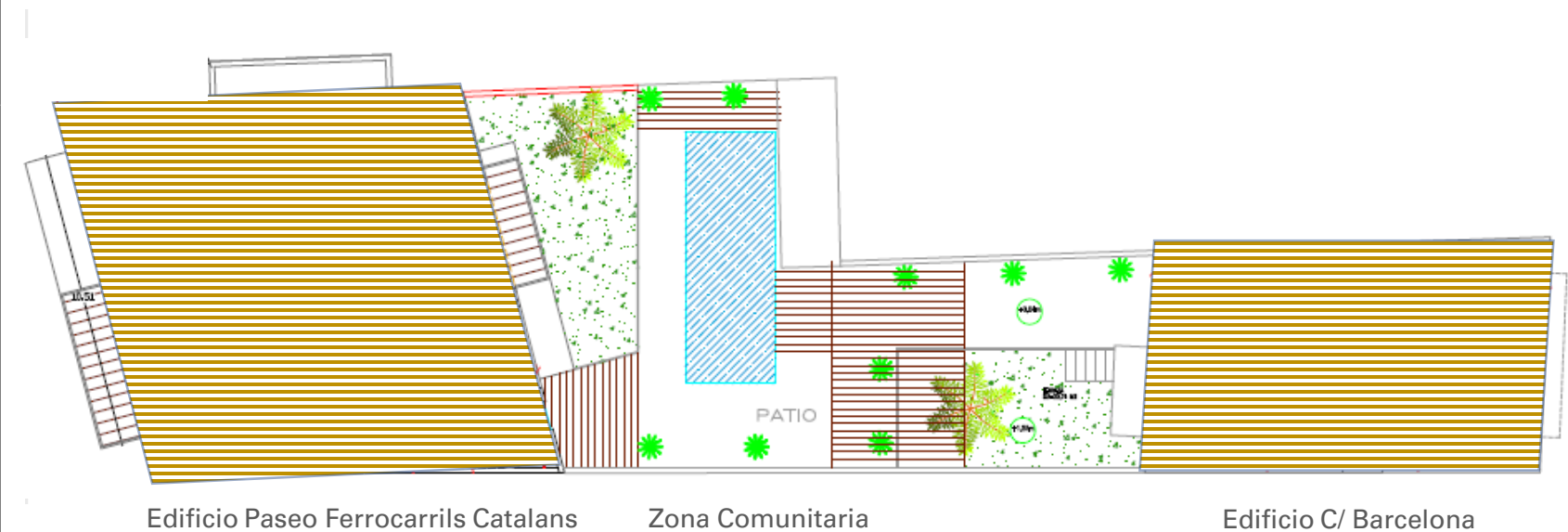
El plano expuesto en esta presentación podría tener ligeras variaciones durante el proceso de ejecución de obra por necesidad es de la dirección facultativa.

Toda la información exigida por la Ley del Derecho a la Vivienda, que no está incluida en esta publicidad, se encuentra a disposición del interesado en nuestras oficinas centrales.



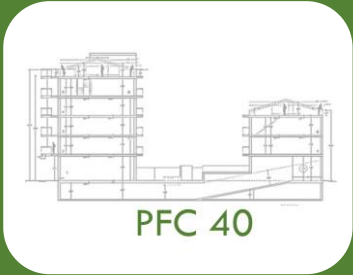
PROMOCIÓ
FERROCARRILS
Cornellà

VISTA DE LA
PROMOCIÓ



El plano expuesto en esta presentación podría tener ligeras variaciones durante el proceso de ejecución de obra por necesidades de la dirección facultativa.

Toda la información exigida por la Ley del Derecho a la Vivienda, que no está incluida en esta publicidad, se encuentra a disposición del interesado en nuestras oficinas centrales.



PB

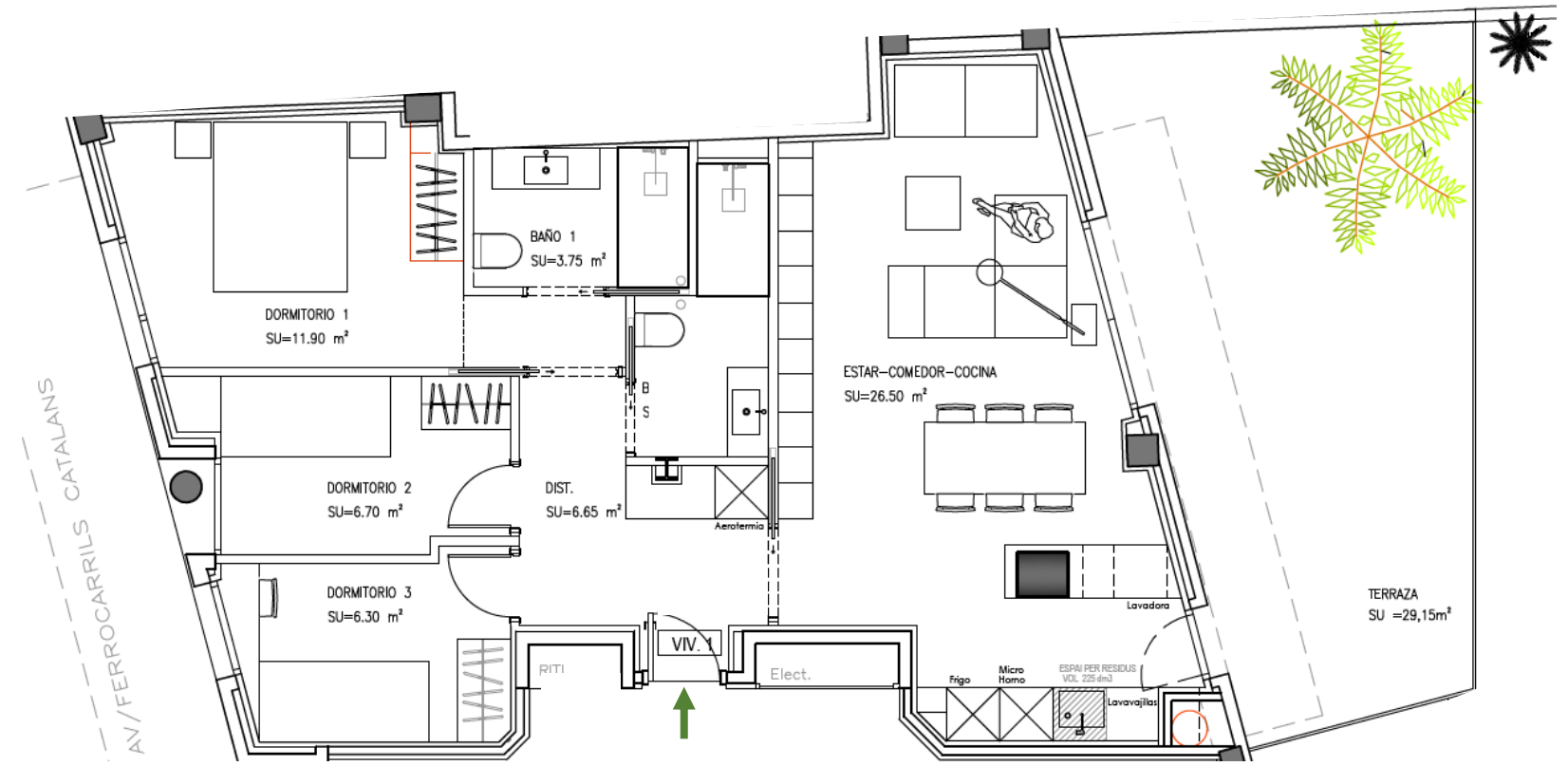
Pº Ferrocarrils Catalans

- 1 Salón - Comedor - Cocina
- 3 Habitaciones
- 2 Baños
- 1 Jardín privado

395.000 €

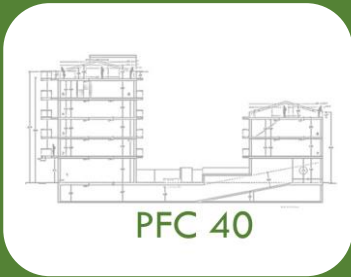
SUPERFICIE VIVIENDA	
SUP. CONSTRUIDA CERRADA	77,59 m2
SUP. CONSTRUIDA JARDÍN	29,15 m2
TOTAL SUP. CONSTRUIDA	106,74 m2

Vivienda Nº 1



El plano expuesto en esta presentación podría tener ligeras variaciones durante el proceso de ejecución de obra por necesidad es de la dirección facultativa.

Toda la información exigida por la Ley del Derecho a la Vivienda, que no está incluida en esta publicidad, se encuentra a disposición del interesado en nuestras oficinas centrales.



1^a PLANTA

Pº Ferrocarrils Catalans

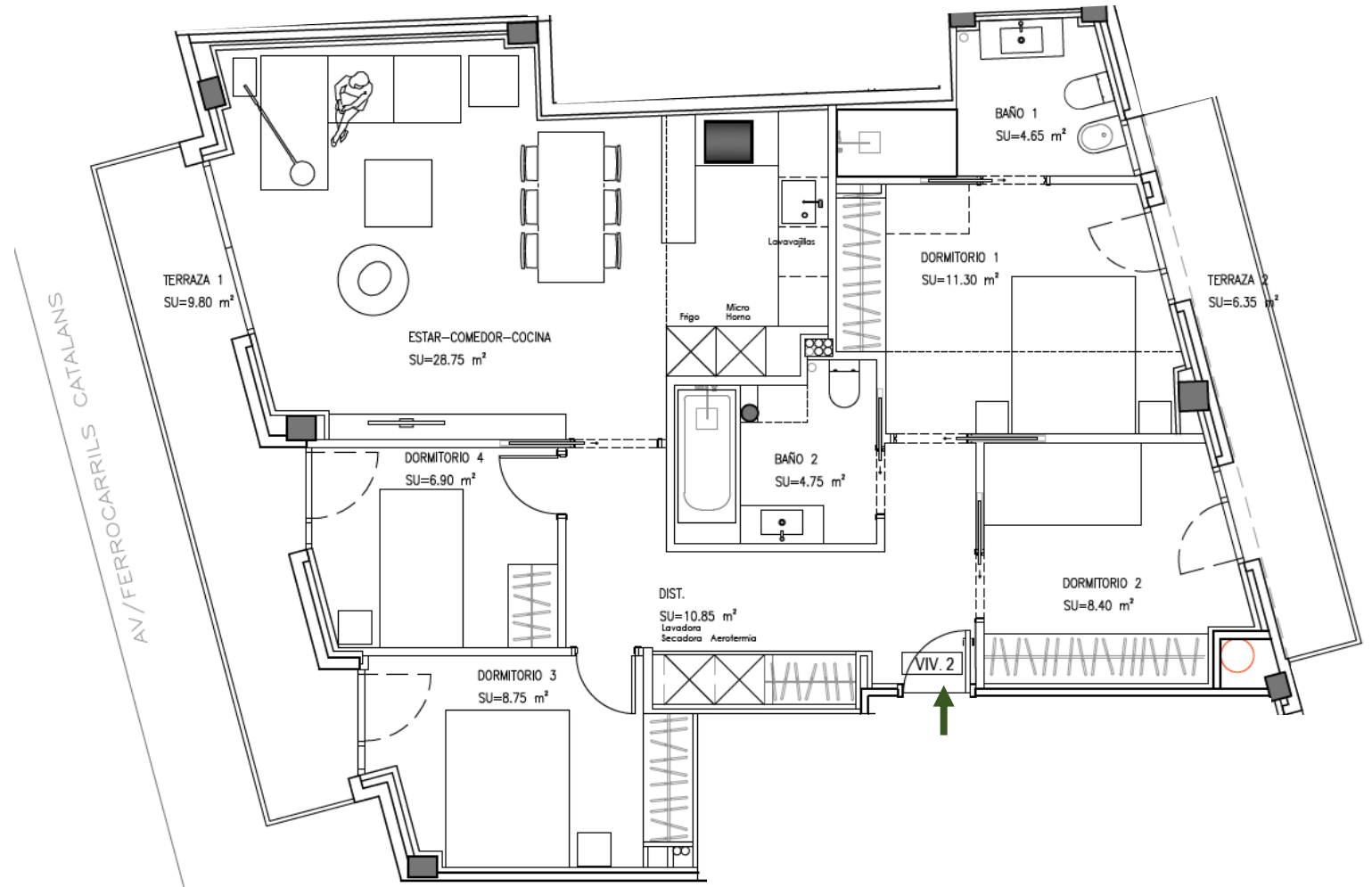
- 1 Salón - Comedor - Cocina
- 4 Habitaciones
- 2 Baños
- 2 Terrazas

VENDIDO

SUPERFICIE VIVIENDA

SUP. CONSTRUIDA CERRADA	97,33 m2
SUP. CONSTRUIDA TERRAZAS	16,26 m2
TOTAL SUP. CONSTRUIDA	113,59 m2

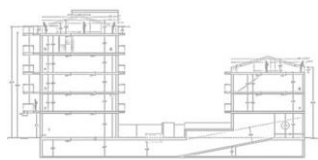
Vivienda Nº 2



VENDIDO

El plano expuesto en esta presentación podría tener ligeras variaciones durante el proceso de ejecución de obra por necesidad es de la dirección facultativa.

Toda la información exigida por la Ley del Derecho a la Vivienda, que no está incluida en esta publicidad, se encuentra a disposición del interesado en nuestras oficinas centrales.



PFC 40

2^a PLANTA

Pº Ferrocarrils Catalans

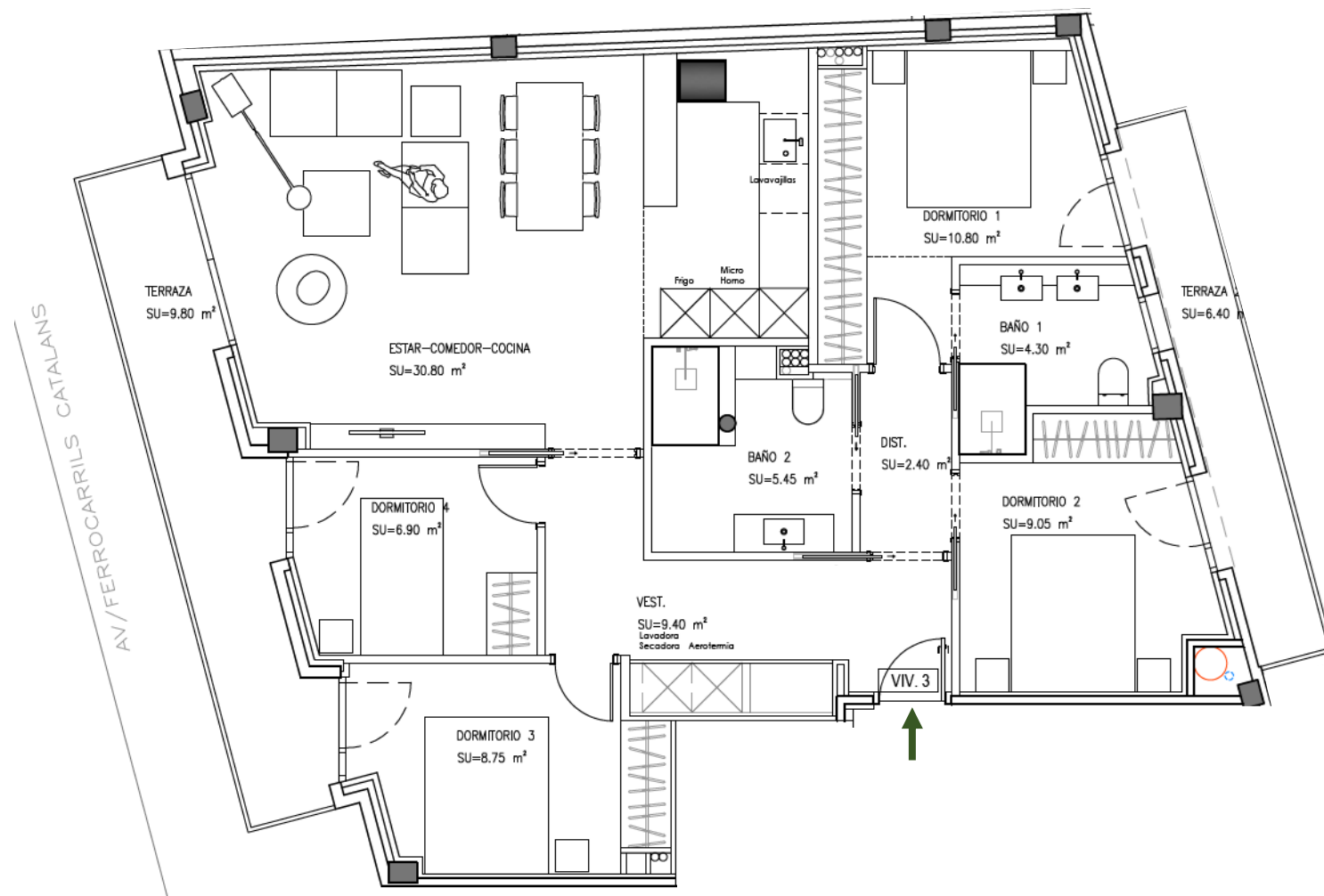
- 1 Salón - Comedor - Cocina
- 4 Habitaciones
- 2 Baños
- 2 Terrazas

VENDIDO

SUPERFICIE VIVIENDA

SUP. CONSTRUIDA CERRADA	101,94 m2
SUP. CONSTRUIDA TERRAZAS	16,26 m2
TOTAL SUP. CONSTRUIDA	118,20 m2

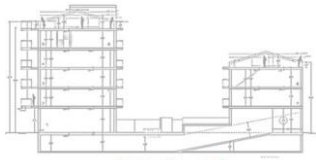
Vivienda Nº 3



VENDIDO

El plano expuesto en esta presentación podría tener ligeras variaciones durante el proceso de ejecución de obra por necesidad es de la dirección facultativa.

Toda la información exigida por la Ley del Derecho a la Vivienda, que no está incluida en esta publicidad, se encuentra a disposición del interesado en nuestras oficinas centrales.



PFC 40

3^a PLANTA

Pº Ferrocarrils Catalans

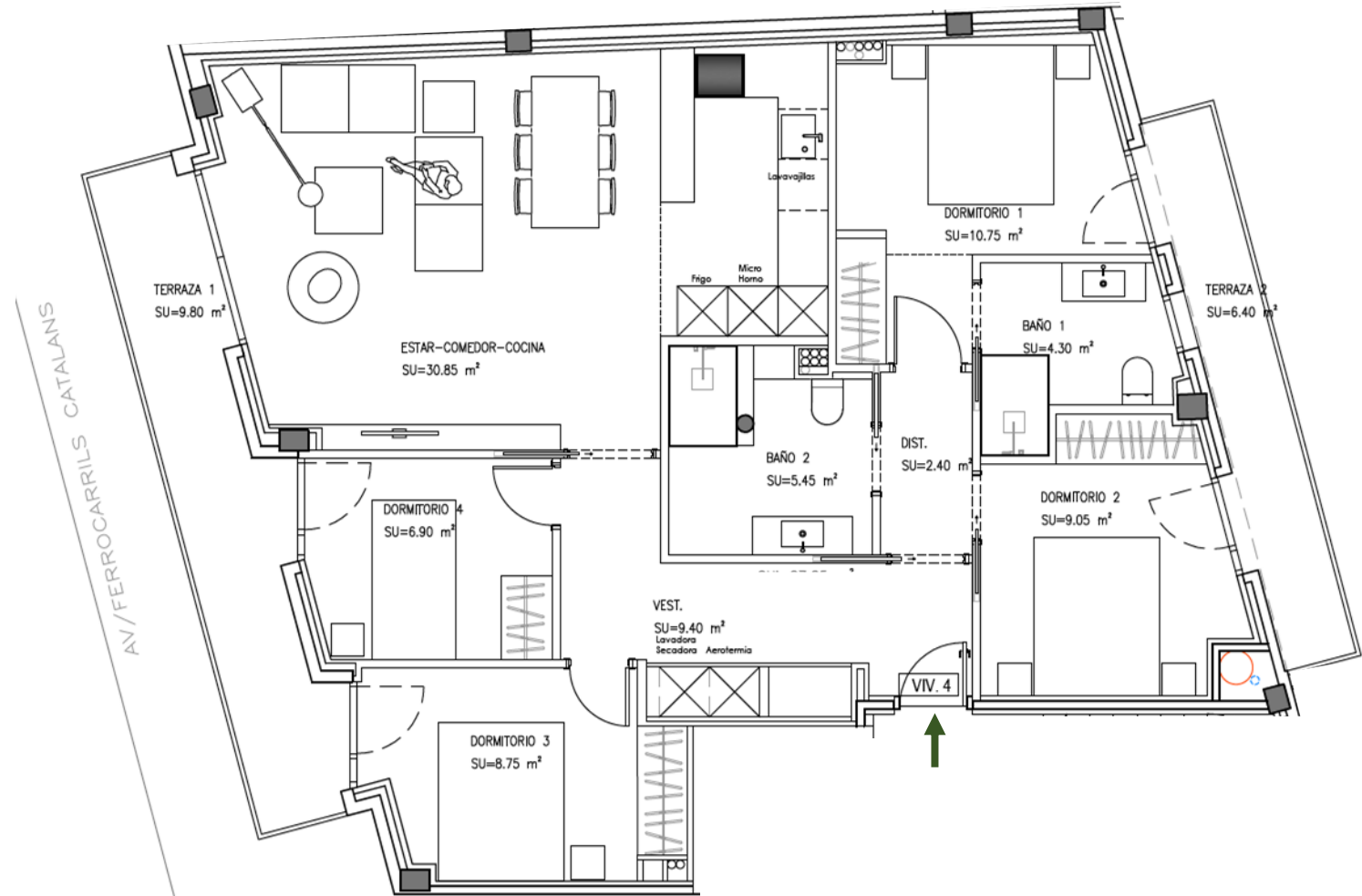
- 1 Salón - Comedor - Cocina
- 4 Habitaciones
- 2 Baños
- 2 Terrazas

VENDIDO

SUPERFICIE VIVIENDA

SUP. CONSTRUIDA CERRADA	101,94 m2
SUP. CONSTRUIDA TERRAZAS	16,26 m2
TOTAL SUP. CONSTRUIDA	118,20 m2

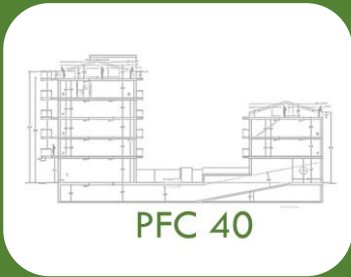
Vivienda Nº 4



VENDIDO

El plano expuesto en esta presentación podría tener ligeras variaciones durante el proceso de ejecución de obra por necesidad es de la dirección facultativa.

Toda la información exigida por la Ley del Derecho a la Vivienda, que no está incluida en esta publicidad, se encuentra a disposición del interesado en nuestras oficinas centrales.



Ático 1^a

Pº Ferrocarrils Catalans

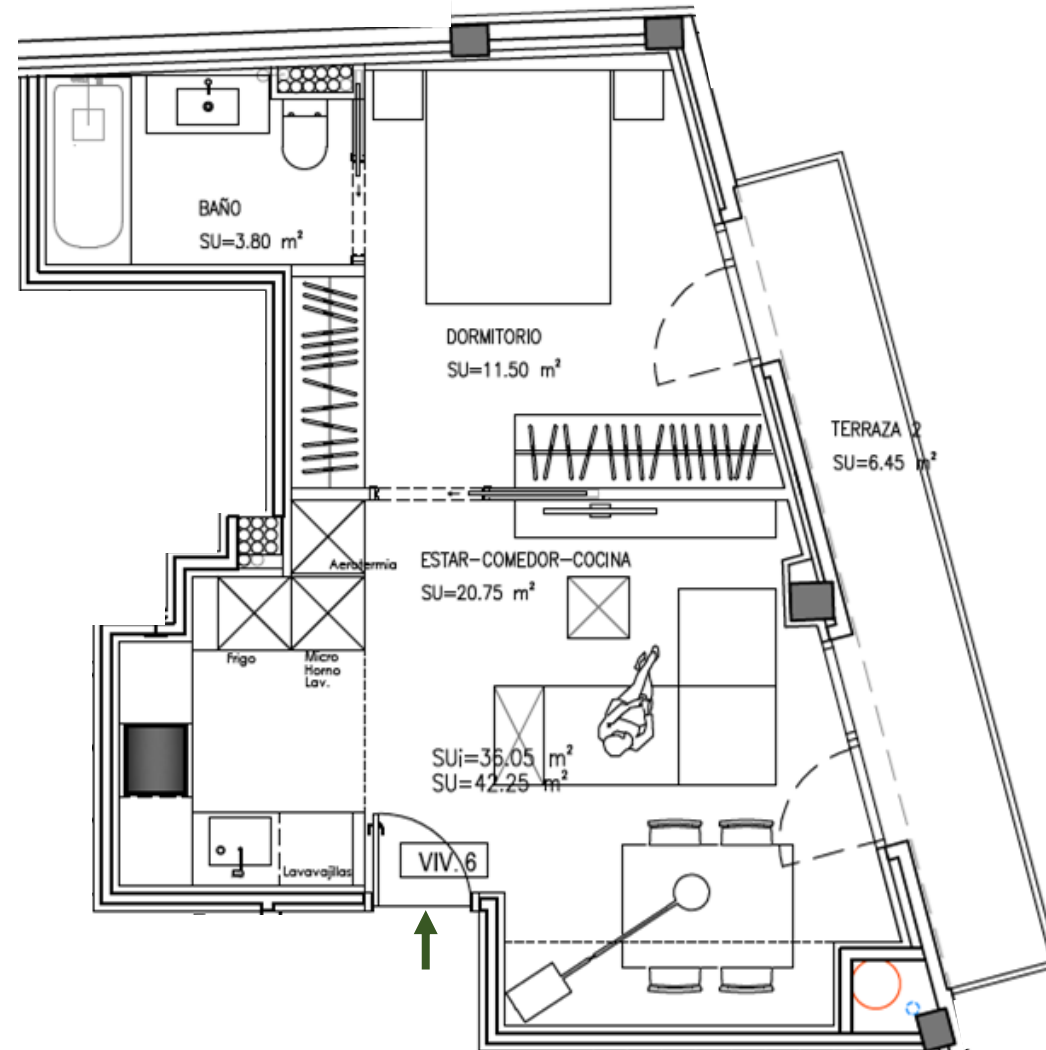
- 1 Salón - Comedor - Cocina
- 1 Habitación
- 1 Baños
- 1 Terraza

VENDIDO

SUPERFICIE VIVIENDA

SUP. CONSTRUIDA CERRADA	42,30 m2
SUP. CONSTRUIDA JARDÍN	6,55 m2
TOTAL SUP. CONSTRUIDA	48,85 m2

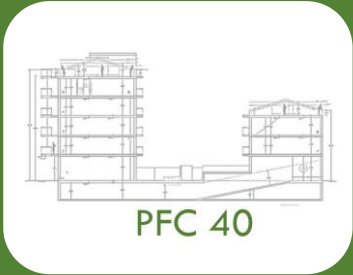
Vivienda Nº 6



VENDIDO

El plano expuesto en esta presentación podría tener ligeras variaciones durante el proceso de ejecución de obra por necesidad es de la dirección facultativa.

Toda la información exigida por la Ley del Derecho a la Vivienda, que no está incluida en esta publicidad, se encuentra a disposición del interesado en nuestras oficinas centrales.



ÁTICO 2^a

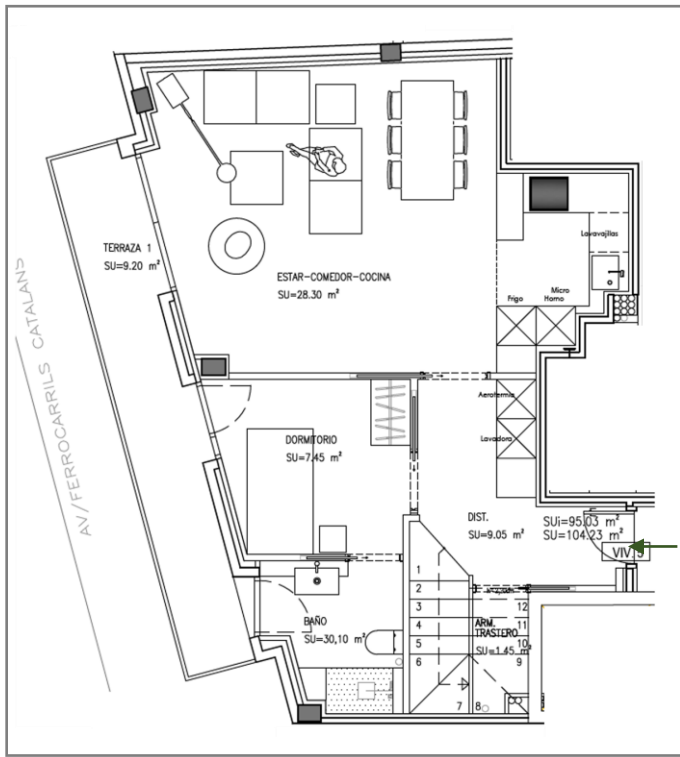
DÚPLEX (PL. 1 & 2)

Pº Ferrocarrils Catalans

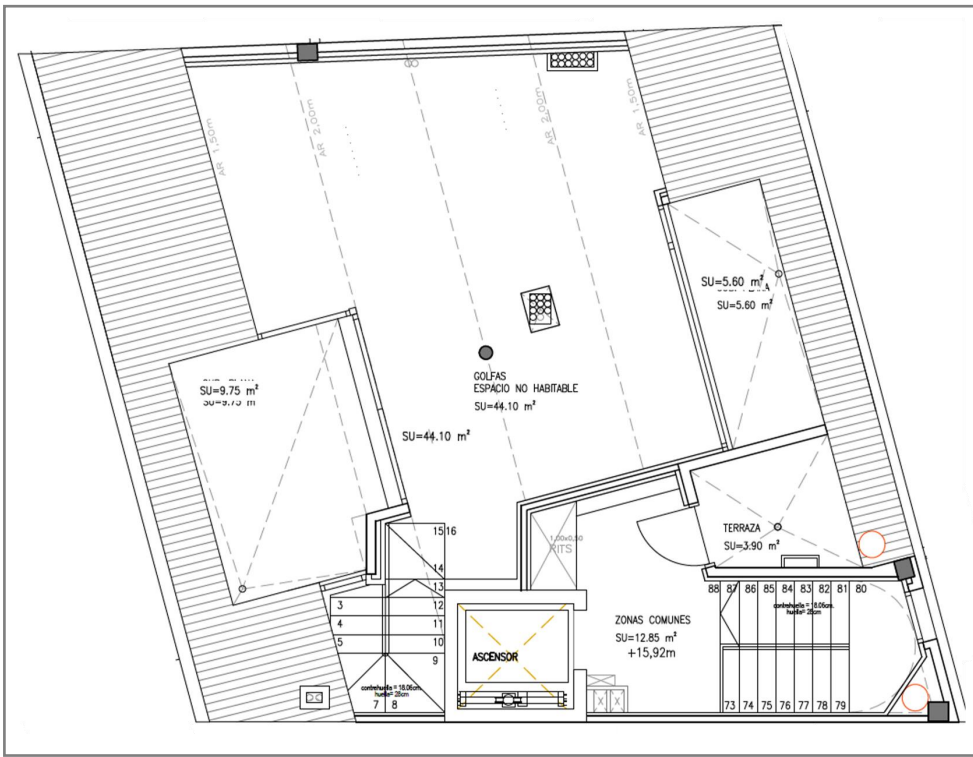
- 1 Salón - Comedor - Cocina
- 1 Habitaciones
- 1 Baño
- 1 Golfas
- 3 Terrazas

SUPERFICIE VIVIENDA	
SUP. CONSTRUIDA CERRADA	111,74 m2
SUP. CONSTRUIDA TERRAZAS	24,55 m2
TOTAL SUP. CONSTRUIDA	136,29 m2

Vivienda Nº 5



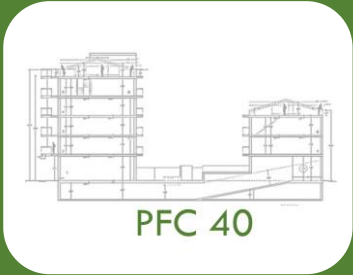
Planta 1



Planta 2 (Golfas)

VENDIDO

El plano expuesto en esta presentación podría tener ligeras variaciones durante el proceso de ejecución de obra por necesidad es de la dirección facultativa.
Toda la información exigida por la Ley del Derecho a la Vivienda, que no está incluida en esta publicidad, se encuentra a disposición del interesado en nuestras oficinas centrales.



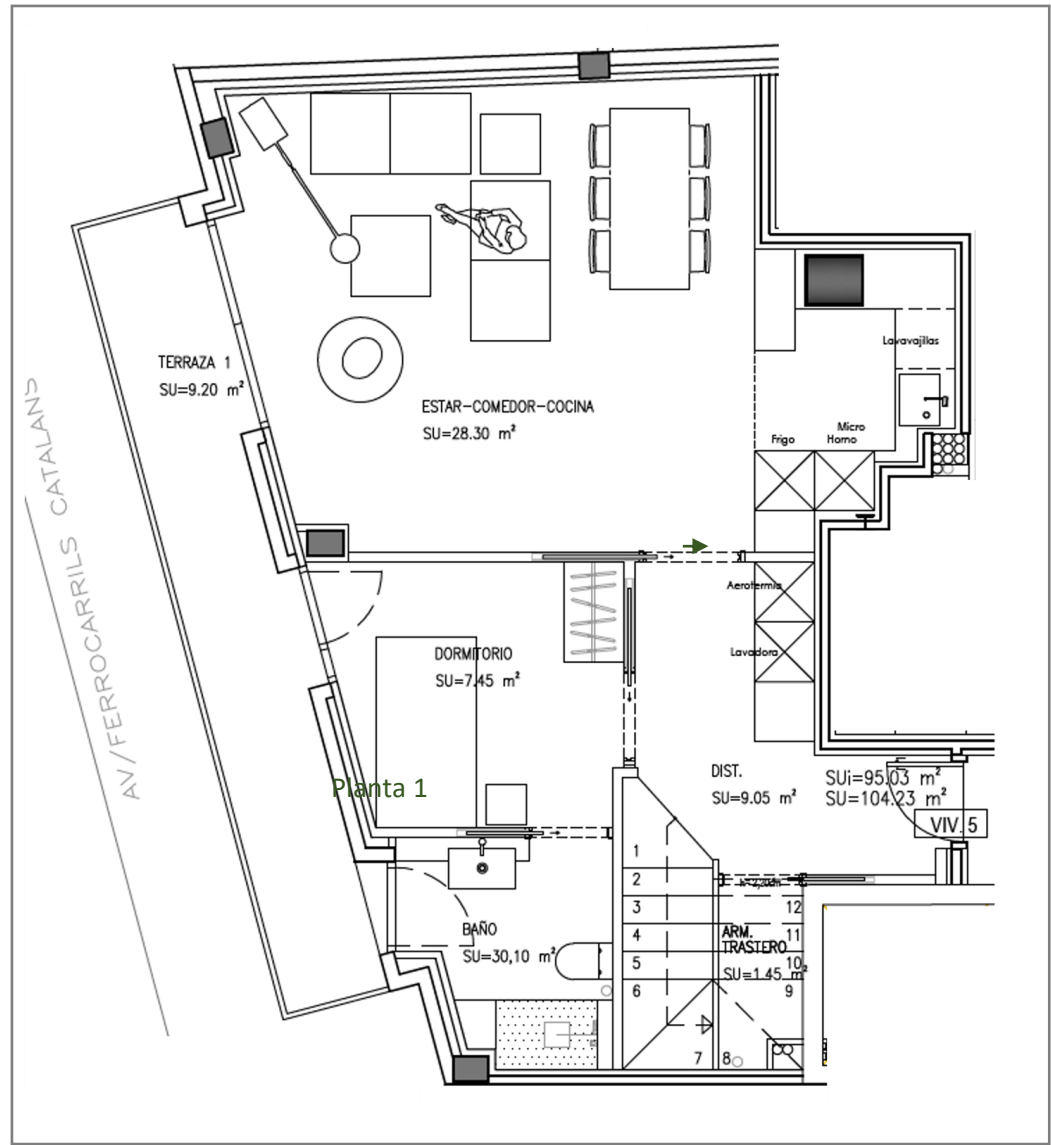
ÁTICO 2^a DÚPLEX (PL. 1)

Pº Ferrocarrils Catalans

- 1 Salón - Comedor - Cocina
- 1 Habitaciones
- 1 Baño
- 1 Golfas
- 3 Terrazas

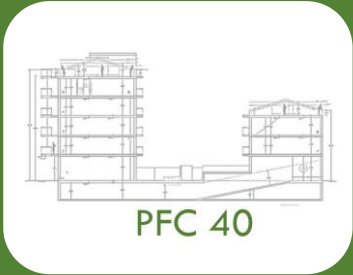
SUPERFICIE VIVIENDA	
SUP. CONSTRUIDA CERRADA	111,74 m2
SUP. CONSTRUIDA TERRAZAS	24,55 m2
TOTAL SUP. CONSTRUIDA	136,29 m2

Vivienda Nº 5
Planta 1



VENDIDO

El plano expuesto en esta presentación podría tener ligeras variaciones durante el proceso de ejecución de obra por necesidad es de la dirección facultativa.
Toda la información exigida por la Ley del Derecho a la Vivienda, que no está incluida en esta publicidad, se encuentra a disposición del interesado en nuestras oficinas centrales.



ÁTICO 2^a DÚPLEX (PL. 2)

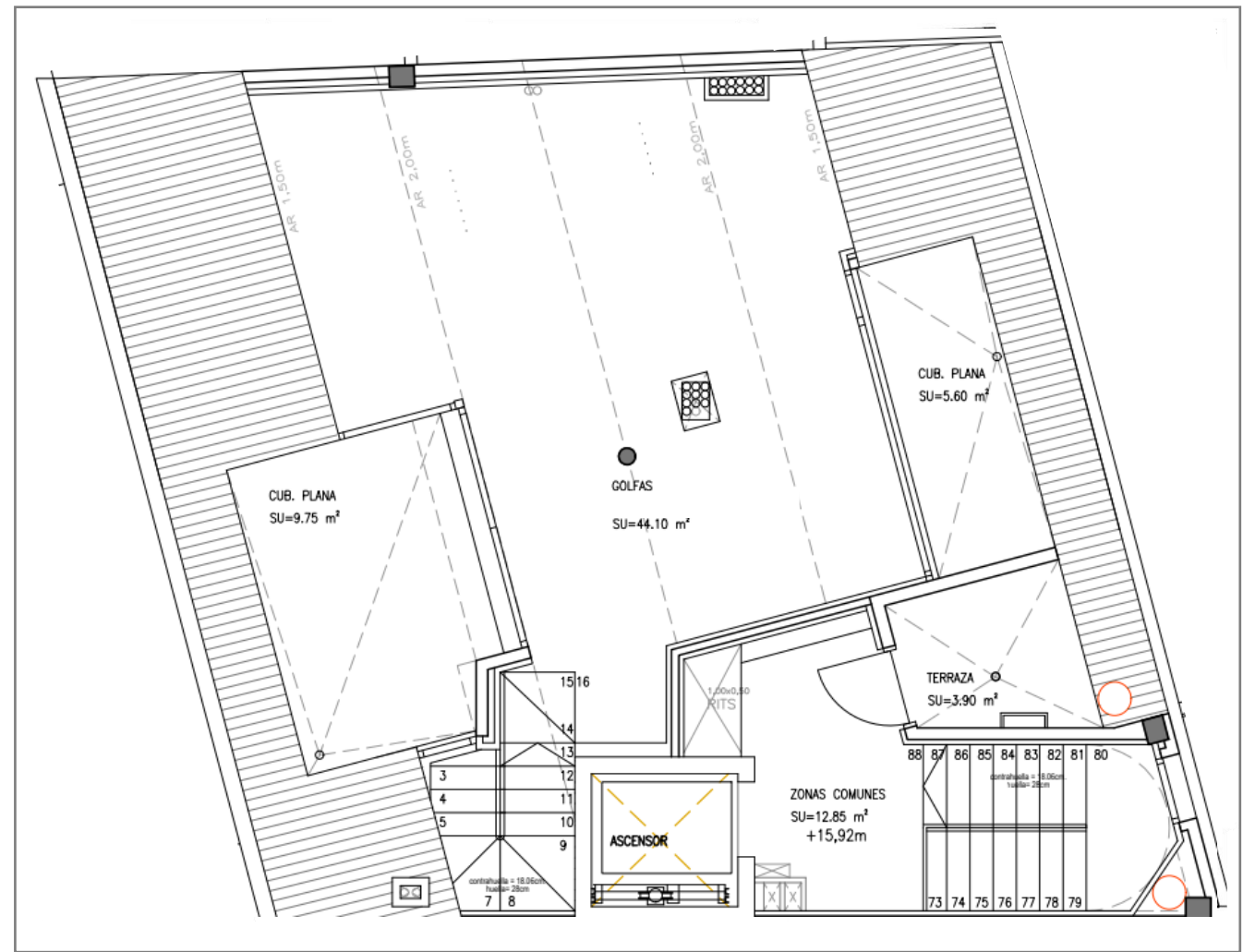
Pº Ferrocarrils Catalans

- 1 Salón - Comedor - Cocina
- 1 Habitaciones
- 1 Baño
- 1 Golfas
- 3 Terrazas

SUPERFICIE VIVIENDA

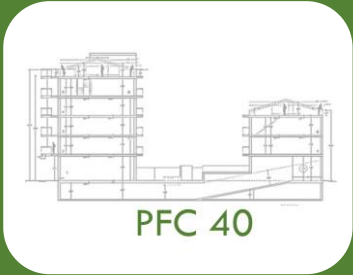
SUP. CONSTRUIDA CERRADA	111,74 m2
SUP. CONSTRUIDA TERRAZAS	24,55 m2
TOTAL SUP. CONSTRUIDA	136,29 m2

Vivienda Nº 5
Planta 2 (Golfas)



VENDIDO

El plano expuesto en esta presentación podría tener ligeras variaciones durante el proceso de ejecución de obra por necesidad es de la dirección facultativa.
Toda la información exigida por la Ley del Derecho a la Vivienda, que no está incluida en esta publicidad, se encuentra a disposición del interesado en nuestras oficinas centrales.

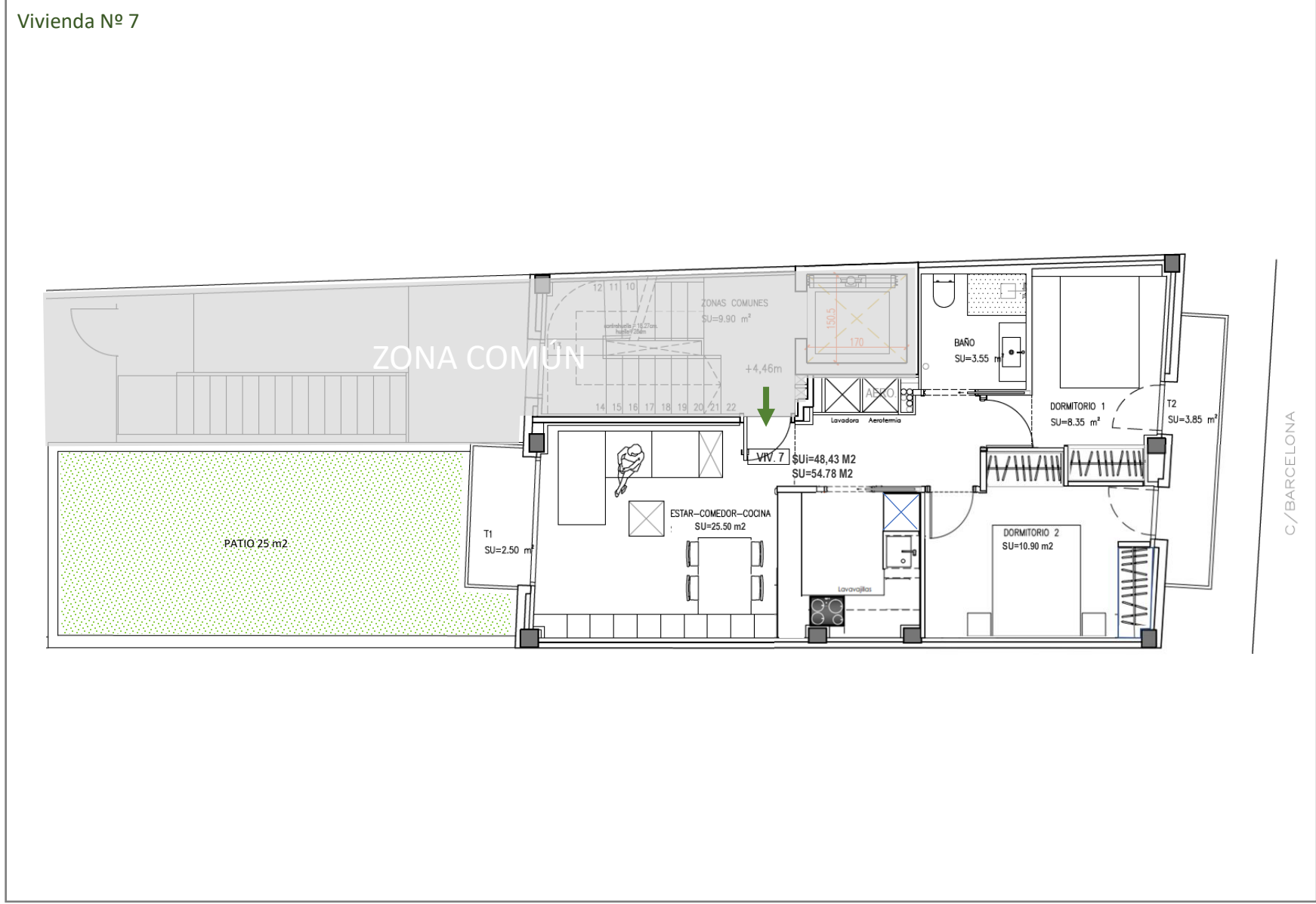


1^a
PLANTA
Calle Barcelona

- 1 Salón - Comedor - Cocina
- 2 Habitaciones
- 1 Baño
- 1 Terraza

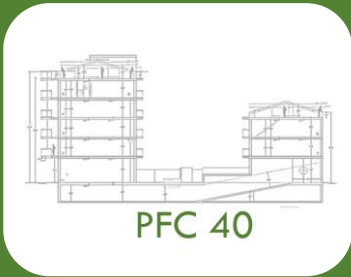
275.000 €

SUPERFICIE VIVIENDA	
SUP. CONSTRUIDA CERRADA	55,76 m2
SUP. CONSTRUIDA TERRAZAS	6,35 m2
TOTAL SUP. CONSTRUIDA	62,11 m2



El plano expuesto en esta presentación podría tener ligeras variaciones durante el proceso de ejecución de obra por necesidad es de la dirección facultativa.

Toda la información exigida por la Ley del Derecho a la Vivienda, que no está incluida en esta publicidad, se encuentra a disposición del interesado en nuestras oficinas centrales.



ÁTICO

DÚPLEX (PL. 1 & 2)

Calle Barcelona

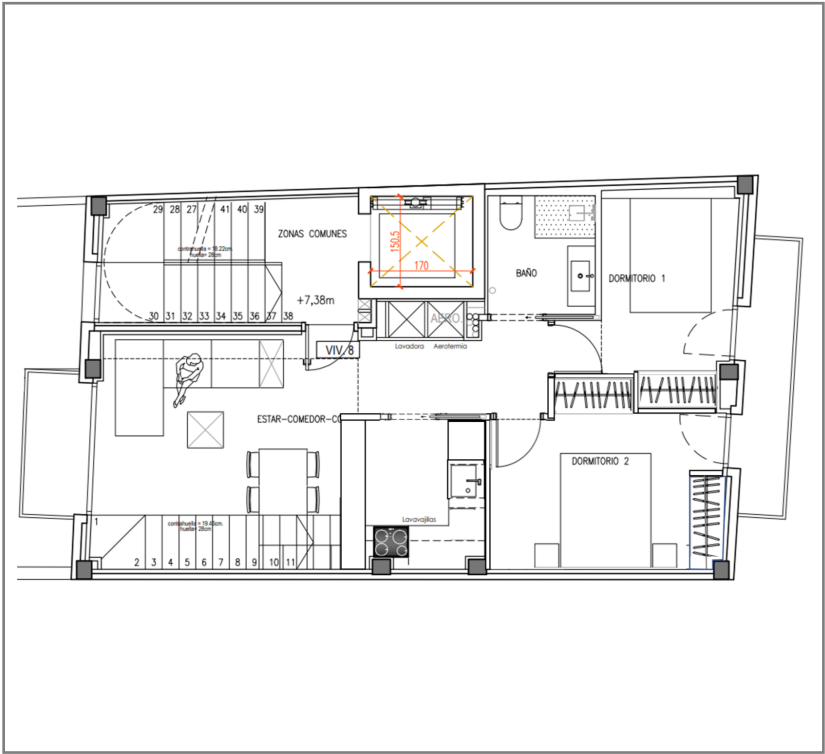
- 1 Salón - Comedor - Cocina
- 2 Habitaciones
- 2 Baño
- 1 Golfas
- 3 Terrazas

389.000 €

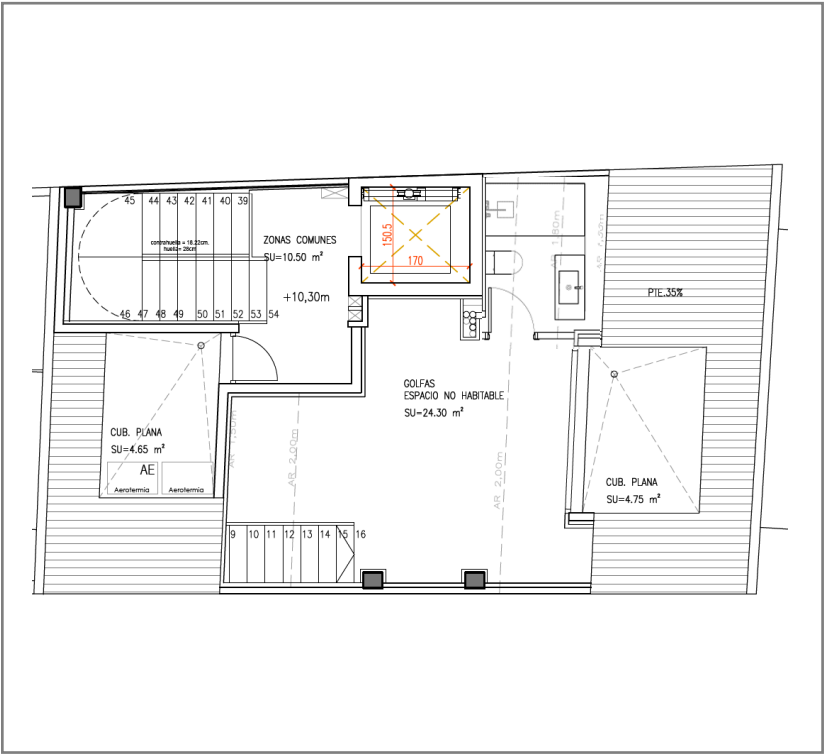
SUPERFICIE VIVIENDA

SUP. CONSTRUIDA CERRADA	82,16 m2
SUP. CONSTRUIDA TERRAZAS	11,10 m2
TOTAL SUP. CONSTRUIDA	106,71 m2

Vivienda Nº 8



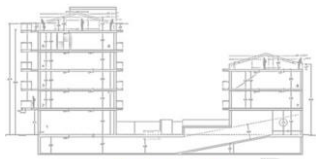
Planta 1



Planta 2 (Golfas)

El plano expuesto en esta presentación podría tener ligeras variaciones durante el proceso de ejecución de obra por necesidad es de la dirección facultativa.

Toda la información exigida por la Ley del Derecho a la Vivienda, que no está incluida en esta publicidad, se encuentra a disposición del interesado en nuestras oficinas centrales.



PFC 40

ÁTICO DÚPLEX (PL. 1)

Calle Barcelona

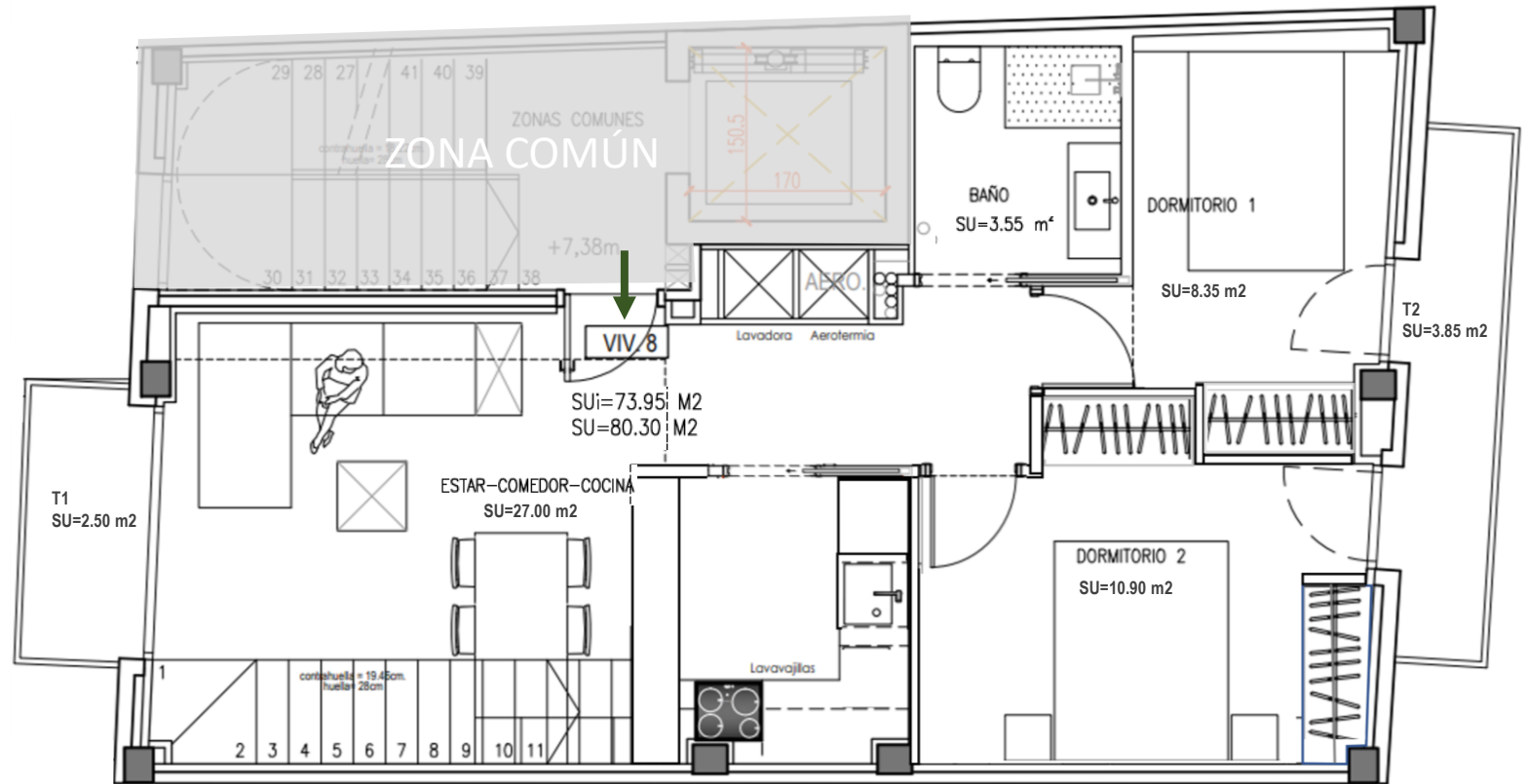
- 1 Salón - Comedor - Cocina
- 2 Habitaciones
- 2 Baño
- 1 Golfas
- 3 Terrazas

389.000 €

SUPERFICIE VIVIENDA

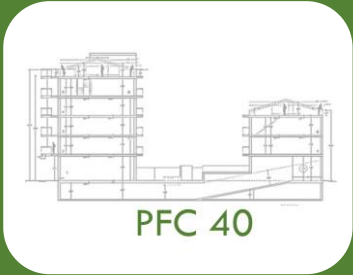
SUP. CONSTRUIDA CERRADA	82,16 m2
SUP. CONSTRUIDA TERRAZAS	11,10 m2
TOTAL SUP. CONSTRUIDA	106,71 m2

Vivienda Nº 8
Planta 1



El plano expuesto en esta presentación podría tener ligeras variaciones durante el proceso de ejecución de obra por necesidad es de la dirección facultativa.

Toda la información exigida por la Ley del Derecho a la Vivienda, que no está incluida en esta publicidad, se encuentra a disposición del interesado en nuestras oficinas centrales.



ÁTICO DÚPLEX (PL. 2)

Calle Barcelona

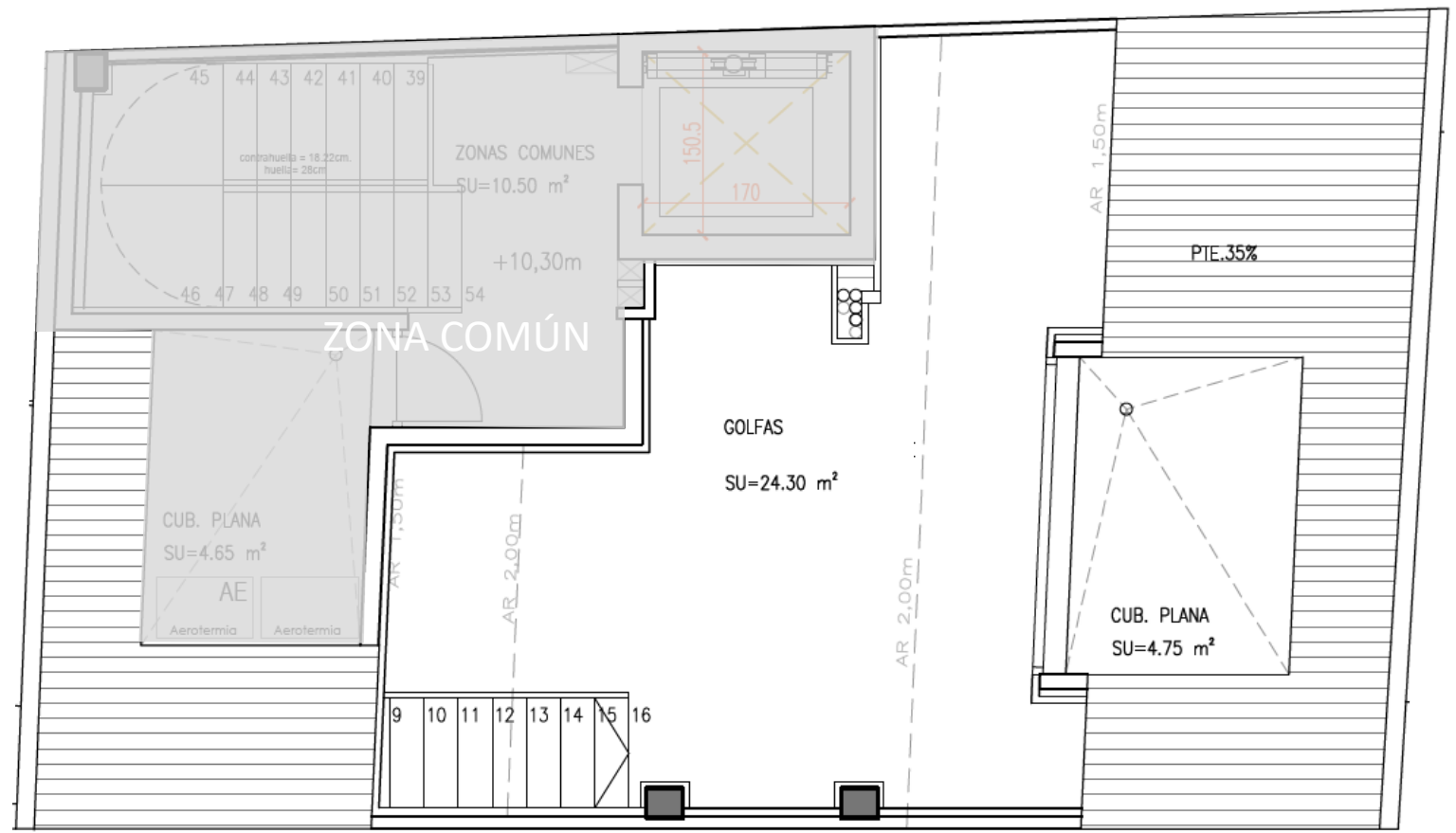
- 1 Salón - Comedor - Cocina
- 2 Habitaciones
- 2 Baño
- 1 Golfas
- 3 Terrazas

389.000 €

SUPERFICIE VIVIENDA

SUP. CONSTRUIDA CERRADA	82,16 m2
SUP. CONSTRUIDA TERRAZAS	11,10 m2
TOTAL SUP. CONSTRUIDA	106,71 m2

Vivienda Nº 8
Planta 2 (Gofas)

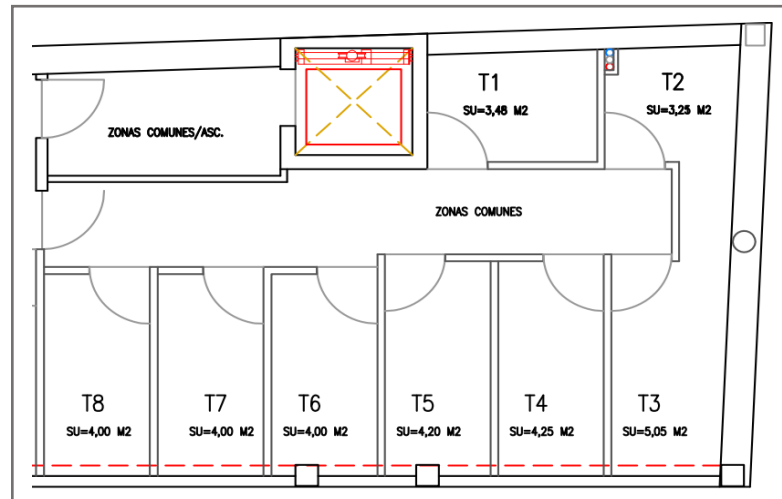


El plano expuesto en esta presentación podría tener ligeras variaciones durante el proceso de ejecución de obra por necesidad es de la dirección facultativa.

Toda la información exigida por la Ley del Derecho a la Vivienda, que no está incluida en esta publicidad, se encuentra a disposición del interesado en nuestras oficinas centrales.

PROMOCIÓN
FERROCARRILS
Cornellà

PLANTA SÓTANO
PLAZAS DE GARAJE
&
TRASTEROS

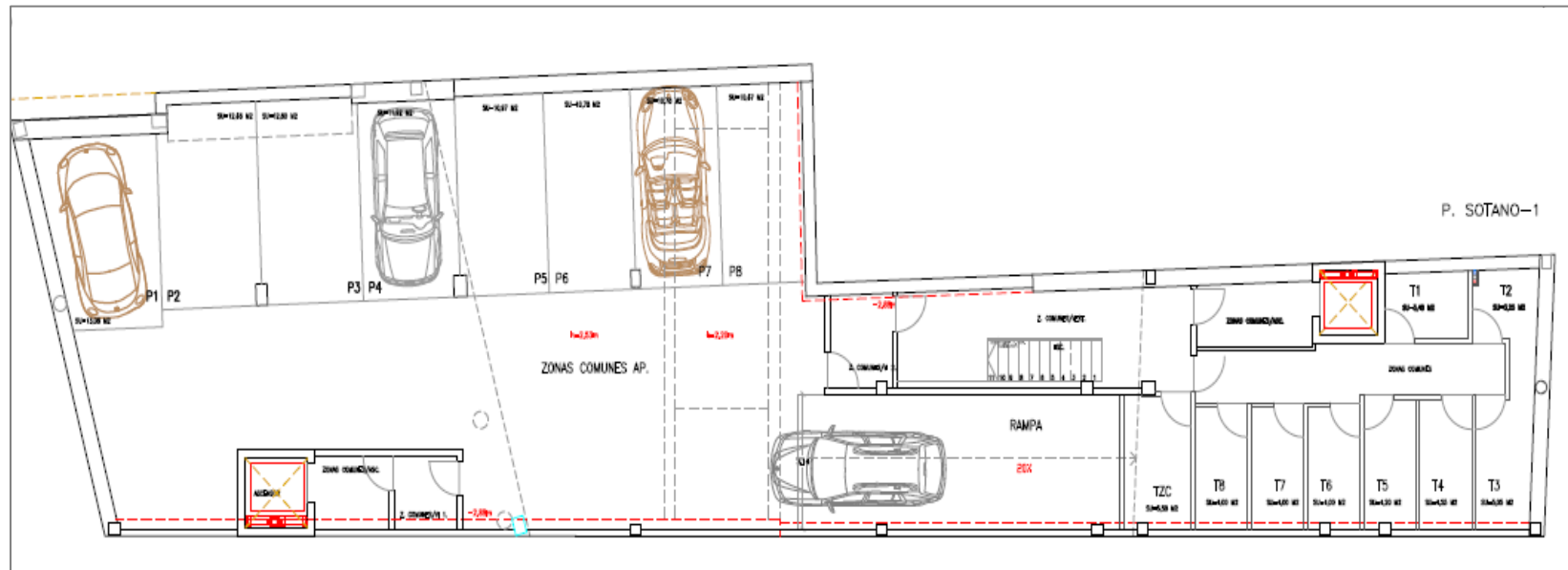


8 PLAZAS DE GARAJE

P1: 13,08 m2	20 K €	P5: 10,97 m2	20 K €
P2: 12,48 m2	20 K €	P6: 10,78 m2	20 K €
P3: 12,80 m2	20 K €	P7: 10,78 m2	20 K €
P4: 11,92 m2	20 K €	P8: 10,47 m2	20 K €

8 TRASTEROS

T1: 3,48 m2	5.800 €	T5: 4,20 m2	6.000 €
T2: 3,25 m2	5.800 €	T6: 4,00 m2	6.000 €
T3: 5,05 m2	6.500 €	T7: 4,00 m2	6.000 €
T4: 4,25 m2	6.000 €	T8: 4,00 m2	6.000 €

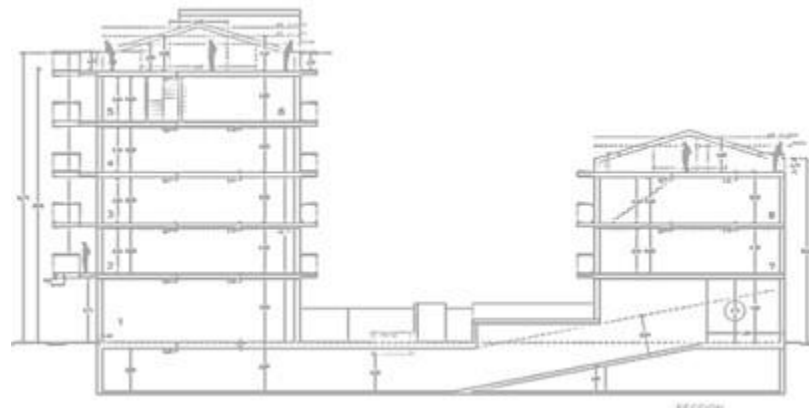


El plano expuesto en esta presentación podría tener ligeras variaciones durante el proceso de ejecución de obra por necesidad es de la dirección facultativa.

Toda la información exigida por la Ley del Derecho a la Vivienda, que no está incluida en esta publicidad, se encuentra a disposición del interesado en nuestras oficinas centrales.



URBIGLOBAL



MEMORIA DE CALIDAES

Sistemas técnicos del edificio



Estructura

Cimentación y contención de tierras con hormigón armado, según Estudio Geotécnico, normativa vigente y CTE. Estructura general del edificio de hormigón armado.



Fachada

La cara principal con aislamiento térmico según especificaciones de CTE y trasdosado interior de tabique con placa de yeso laminado sobre estructura de acero galvanizado y panel de lana de roca.

La cara interior con los mismos términos y acabado SATE

Barandillas de cristal laminado sobre soporte de aluminio.

Portería de entrada acabada en chapa de hierro.



Cubiertas

Cubiertas exteriores transitables acabadas en gres, clasificación a la resbaladicidad clase 3.

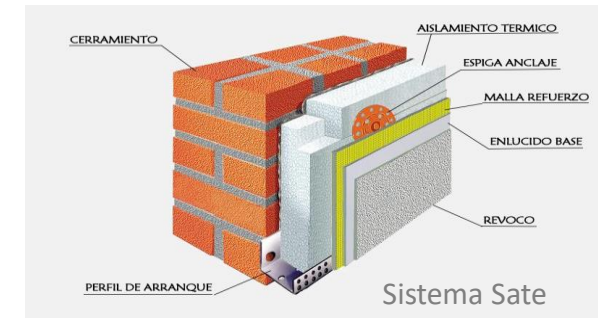
En terrazas y zonas privadas estarán acabadas en gres porcelánico antideslizante y resistente al rayado o similar.



Carpintería

Cerramientos exteriores de aluminio lacados con doble vidrio, cámara de aire Climalit plus.

Persianas automáticas en salón y manuales con manivela en el resto del domicilio.



Tabiquería interior

Distribución interior con tabiques de placa de yeso laminado sobre estructura de acero galvanizado.

Separación entre viviendas en tabique cerámico de alta resistencia de 15 cm, y aislamiento de lana de roca de 50 mm de espesor.

Trasdoso en yeso laminado con alísamelo de lana de roca de 50 mm y chapa de acero galvanizado anti intrusión y cámara de aire.



Fontanería

Instalación de agua fría y caliente sanitaria con tubo de polietileno reticulado con aislamiento térmico según Código Técnico de la Edificación (CTE) y Reglamento de Instalaciones Térmicas en los Edificios (RITE).

Llave de corte general de vivienda y en cada una de las dependencias húmedas como son baños, cocina y lavaderos. Instalación de las llaves en cajas integradas.

Lavavajillas y lavadora con agua fría y caliente. Toma de agua en terraza.





Electricidad

Electrificación mínima de 9,2kW en cada vivienda para alimentar cada vivienda.
Cuadro general de distribución integrado, dotado de protecciones contra sobretensiones, magneto-térmicas y diferenciales.
Puntos de alumbrado y tomas de corriente en todos los recintos según Reglamento Electrotécnico de Baja Tensión (REBT).
Puntos de preinstalación de carga eléctrica de vehículos en zona de garaje.



Ascensor

Ascensor eléctrico de bajo consumo con clasificación energética A y de altas prestaciones con bajo nivel de ruido, recorrido suave y alta velocidad (1m/s), capacidad para 4 personas y carga de 300kg. Puertas interiores y exteriores automáticas de acero inoxidable.



Telecomunicaciones

Las instalaciones cumplirán con el Reglamento de Instalaciones Comunes de Telecomunicaciones (RICT).

Antena colectiva por escalera para la recepción de señales de los canales de televisión terrestre (TDT), de radio digital (DAB) y FM.

Antena parabólica colectiva para la captación de señal satélite orientada a "Astra".

Instalación de cableado en el interior del edificio hasta el mismo registro de acceso interior de la vivienda con fibra óptica, coaxial de banda ancha y cable UTP categoría 6 para los servicios de telefonía, de banda ancha y de telefonía disponible al público (STDP).

Todas habitaciones, salón y cocina con tomas de radio y televisión terrestre y satélite (SAT/RTV), distribución mediante cable coaxial en estrella.

Previsión con tomas de televisión de banda ancha por cable (TBA) en salón y dormitorio principal, mediante cable coaxial.



Domótica

Video-portero electrónico con pantalla color, audio.



Garaje

Pavimento de hormigón fratasado con polvo de cuarzo.
Superficies de plazas de aparcamiento y de la rodadura de vehículos pintadas. Paredes pintadas con pintura plástica conforme al proyecto de decoración correspondiente.



Trastero

Cada piso dispondrá de un trastero privado, pintado con pintura acrílica blanca y pavimento, puerta con cerrojo.



Sostenibilidad y eficiencia energética



Calificación energética

Clasificación energética en tramitación, estimada en clase A.



Aislamiento térmico

Carpintería exterior de aluminio Climalit Plus.
Doble acristalamiento con cámara de aire en ventanas y balconeras.



Iluminación

Iluminación comunitaria interior de bajo consumo mediante led y detectores de movimiento para el encendido de los diferentes espacios iluminados para favorecer el ahorro energético.

- Iluminación de zonas comunes led ofreciendo un mínimo consumo energético y de mantenimiento.
- Iluminación mediante led en baños, cocinas y pasillos de viviendas, empotrados en falso techo.
- La terraza dispone de Iluminación y toma de corriente.



Ahorro de agua

Ahorro en consumo de agua mediante inodoros de doble descarga y aireadores en los grifos.



Sistema de climatización y producción de ACS

Sistema integrado de refrigeración, calefacción y agua caliente sanitaria mediante aerotermia, sistema de bomba de calor de alta eficiencia energética considerada como energía renovable y sostenible.

En un mismo espacio modular integrado en la vivienda se dispondrá del equipo hidrokkit del sistema de aerotermia que dará servicio tanto al sistema de climatización como el acumulador de agua caliente sanitaria instalado debajo de éste.

La climatización se realiza desde una o dos unidades interiores y distribución por conducto tipo Climaver Neto y rejillas de aluminio regulables y orientables, para una buena integración arquitectónica y gran confort. Las unidades interiores disponen de filtros que eliminan las impurezas del aire y disponen de su registro practicable para permitir un adecuado mantenimiento.

Todas las estancias incluyendo la cocina están climatizadas, excepto los baños que dispondrán de radiador eléctrico tipo toallero.



Sanearamiento

Redes separativas de pluviales y residuales, ejecutado con sistema de tubería de polipropileno multicapa (material recomendado por sus prestaciones de atenuación acústica, resistencia al impacto y más respetuoso al medioambiente) y con soluciones acústicas para minimizar sus posibles ruidos.

Acabados y equipamientos



Carpintería interior

Puertas interiores:

Puertas con acabado lacado en blanco, dotadas de junta de estanqueidad (burlete de goma). Sistema de cierre a base de picaporte de doble muelle, con condensa en baños y aseo. Incorpora sistema de ventilación.

Puerta de entrada:

Hoja blindada, lacada blanco en exterior e interior. Cerradura de seguridad de 3 puntos, tirador y mirilla



Pavimentos y revestimientos



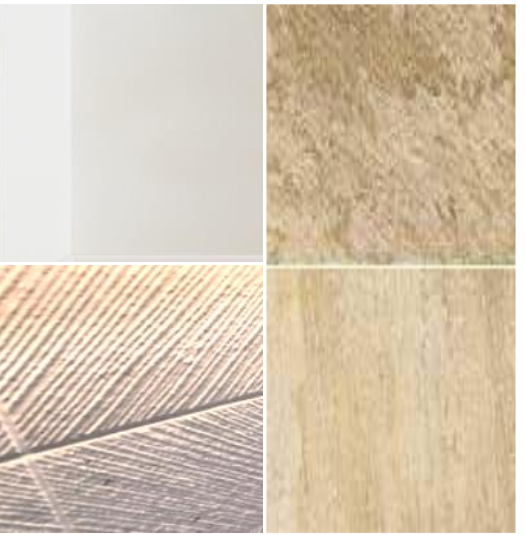
Pavimentos interiores:

Parquet de madera de roble, tarima AC5, ignífugo y resistente al agua.
Rodapiés en blanco.
Suelo cerámico, antideslizante y resistente a rayaduras, en color gris o similar.



Revestimientos:

Acabado pintura plástica lisa blanca en salón, habitaciones y zonas de paso.
En baño suite, gres cerámico colores neutros o similar.
En paredes de ducha, revestimiento cerámico en color crema o similar.
En baño común, gres cerámico, en color arena claro o similar.





Zona comunitària

Zona comunitaria con piscina situada en la parte central entre edificaciones.

Pavimentos acabados en gres porcelánico, imagen madera modelo TAIGA HARMONY MERIDA, antideslizante y resistente al rayado o similar.



Portales

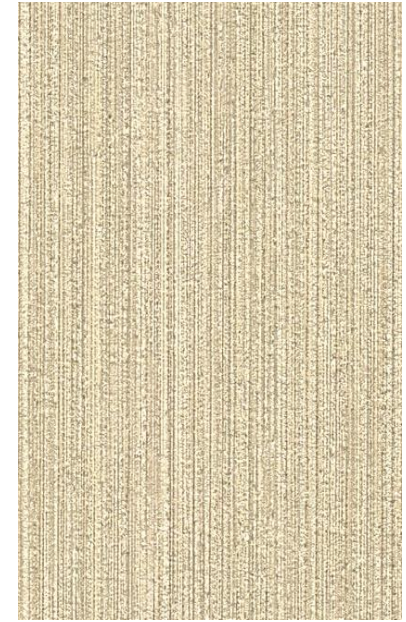
En los portales se realizarán acabados con una cuidada combinación de materiales de primera calidad, con felpudo, espejos e iluminación led que generará un vestíbulo de primer nivel.





Porteria - Hall entrada

Una de las paredes de la portería se revestirá con papel de color claro con los buzones de acero inoxidable colgados.
En la zona de escaleras, se colocará una línea de led en la parte inferior para dar calidez y jugar con las sombras.
El pavimento será de gres porcelánico.





Equipamiento de baños

Baño suite:

Inodoro y cisterna serie Gap de Roca o similar.
Lavabo vitrificado en mueble suspendido, resistente a las humedades con cajonera inferior y espejo.
Grifería mono-mando marca Groher o similar.
Plato de ducha antideslizante con rejilla incluida de resina en color blanco. Grifería mono-mando, marca Groher o similar.

Baño común:

Inodoro y cisterna serie Gap de Roca o similar.
Lavabo vitrificado en mueble suspendido, resistente al las humedades con cajonera inferior y espejo.
Grifería mono-mando marca Groher o similar.
Plato de ducha antideslizante blanca. Grifería mono-mando, marca Groher o similar.



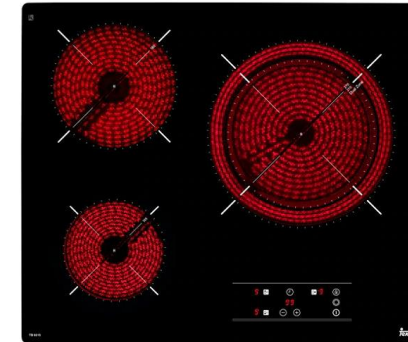


Equipamientos de cocina

Cocina totalmente amueblada, puertas mobiliario estructura con una cara lacada mate blanca con alta resistencia al rayado, con sistema de apertura sin tirador. Frontal porcelánico color goda mate o similar, encimera porcelana a medida grupo dos. Columna de horno y microondas Bosch – Balay o similar.
Horno encastrable multifunción inoxidable por el exterior.
Microondas encastrable frontal de cristal.

Placa vitrocerámica negra de 70 cm, con 3 zonas de cocción.
Campana integrable, en acero inoxidable.
Fregadero de acero inoxidable de un seno y medio o similar.

Grifería mono-mando cromada con extensión Groher o similar.





Calle Tuset nº 8, 3º 2ª - 08006 Barcelona

Tel. +34 933 176 033

E-mail: info@urbiglobalgroup.com

Nota

Si llegado el momento de la obra surgiera algún imprevisto de tipo técnico, de suministro u otro tipo que afectara a alguno de los materiales o referencias citadas en la presente memoria, la Promotora podrá efectuar los cambios oportunos, siempre y cuando la sustitución de los materiales o referencias afectadas se realice por otro de características y calidades similares o superiores.

Las infografías y renders de la promoción son meramente informativos y no tienen valor contractual, las mismas están sujetas a las modificaciones no sustanciales que determine la dirección facultativa.

Toda la información regulada en el R.D. 515/89, se encuentra a disposición de los compradores.